





# BLOCO C2

## SIMBOLOGIA

	PAREDES EXISTENTES - ALVENARIA
	DEMOLIÇÃO
	CONSTRUÇÃO - ALVENARIA
	PAREDE EM BLOCOS DE GESSO NORMALIZADOS

## ESPECIFICAÇÕES

### ■ ▲ ○ PISO

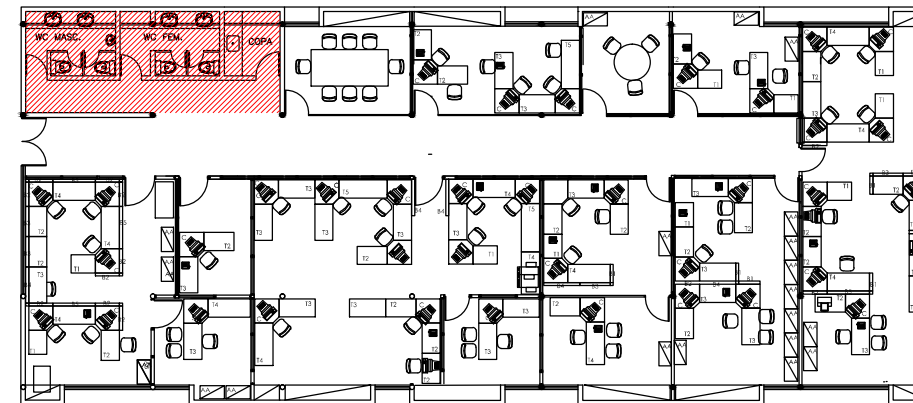
- 1 MANTER PISO EXISTENTE - GRANITO.
- 2 PORCELANATO ESMALTADO PAMESA 0.58x0.58 cm, PROJECTA NUDE.
- 3 GRANITO BRANCO FLORAL POLIDO .

### □ ▲ ○ PAREDE

- 1 CERÂMICA PAMESA, 0.60 X .0.20 cm HD BASIC BRANCO CRISTAL , APLICADA NO SENTIDO HORIZONTAL, ATÉ ALTURA DO FORRO.
- 2 CERÂMICA PAMESA, 0.60 X .0.20 cm HD FLORESTA CEDRO, APLICADA NO SENTIDO HORIZONTAL, ATÉ ALTURA DO FORRO.
- 3 MANTER REVESTIMENTO EXISTENTE - GRANITO

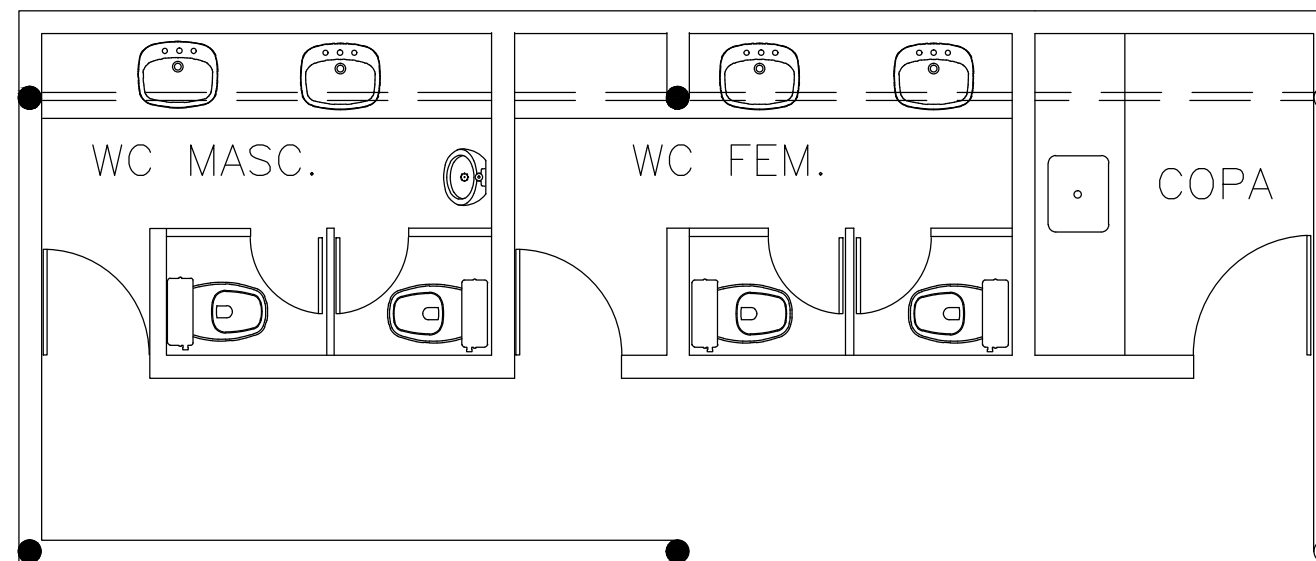
### □ ▲ ● TETO

- 1 MANTER FORRO EXISTENTE .



### ● PLANTA DE LOCALIZAÇÃO

Escala 1 / 250



### ● PLANTA ATUAL

Escala 1 / 50



### AA Arquitetura Projetos e Serviços Ltda

Av. Eng. Domingos Ferreira nº 890 - sala 506 - Boa Viagem  
 Recife - PE - CEP. 51.011-050  
 Fone: (81) 3314.2006 / 9927.2006  
 www.aaarquitetura.com  
 andreaalves@aaarquitetura.com / aaarquitetura.pe@gmail.com

SEQUÊNCIA:

# 01/05

ARQ.EXE

REVISÃO

DESCRIÇÃO

DATA

TÍTULO DA FRANCHA: BLOCO C2 - LOCALIZAÇÃO E SITUAÇÃO ATUAL

ENDEREÇO:  
 Rua Tabalares , 360 - Ilha do Retiro  
 Recife - PE.

DATA: JULHO / 2016

ESCALA: 1 / 25

DESENHO:  
 ANDREA ALVES  
 CLEO ASSIS

PROJETO:  
 ANDREA ALVES  
 39.231 CAU PE

REPRESENTANTE LEGAL:  
 SEBRAE - PE  
 CNPJ. 09.829.524/0001-64

**PROJETO DE REFORMA  
 BANHEIROS E COPAS  
 SEBRAE - PE**